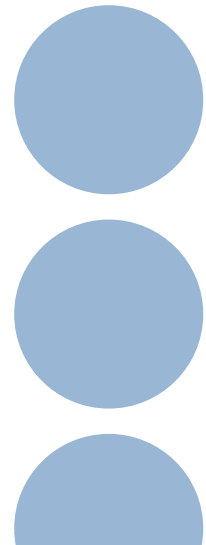


Grundlagen: Verantwortung Gefährdungsbeurteilung Unterweisung Fremdfirmen

043870



1

Verantwortung - Was bedeutet das?

Was bedeutet „Verantwortung, was verstehen Sie darunter?

Was bedeutet „Seiner Verantwortung gerecht werden“?

Welche Erfahrungen haben Sie mit „Verantwortung“ gemacht?

Für wen/was haben Sie Verantwortung?

Wie passen Verantwortung und Instandhaltung zusammen?

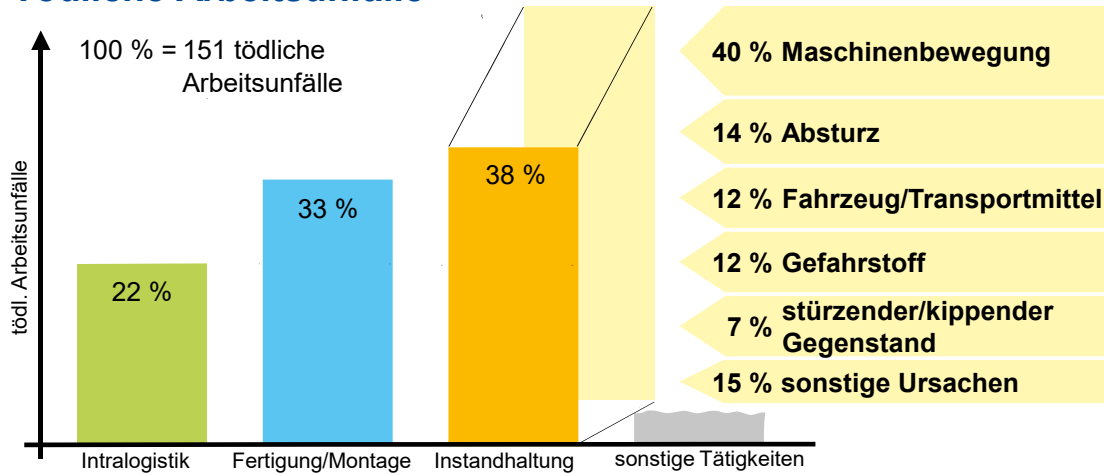


Verantwortung für sein Handeln und Unterlassen übernehmen!

ID 042470

2

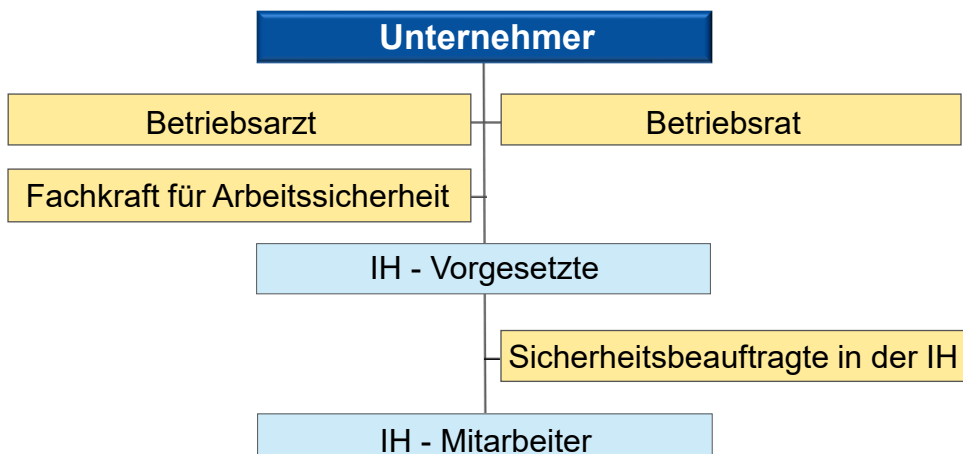
Tödliche Arbeitsunfälle



ID 033343

3

Verantwortung - Betriebsorganisation (exemplarisch)



ID 030972

4

Verantwortung - Rechtgrundlagen

- Arbeitsschutzgesetz mit Einzelverordnungen, z. B. Betriebssicherheitsverordnung, Arbeitsstättenverordnung
- Chemikaliengesetz, Gefahrstoffverordnung
- Zivilrecht § 618 BGB, § 62 HGB
- Unfallverhütungsvorschriften §§ 2, 13 und 15 DGUV Vorschrift 1, DGUV Vorschrift 3
- Arbeitsvertrag
- OWiG § 9 Abs. 2 Pflichtenübertragung
- ...



ID 031890

5

Verantwortung

- **Auswahlverantwortung**
 - Die richtige Person am richtigen Platz!
- **Organisationsverantwortung**
 - Vorsorgen, dass kein Schaden entsteht!
- **Kontrollverantwortung**
 - Konsequenz sein!



ID 031897

8

Gefährdungsbeurteilung - allgemein

- Der Arbeitgeber hat durch eine **Beurteilung der Arbeitsbedingungen** die **Gefährdungen** zu ermitteln, die auf die Beschäftigten einwirken können.
- Darauf aufbauend hat er abzuleiten, welche **Maßnahmen** des Arbeitsschutzes erforderlich sind.
- Der Arbeitgeber ist verpflichtet, die erforderlichen Maßnahmen des Arbeitsschutzes **zu treffen**.
- Er hat die getroffenen Maßnahmen auf ihre **Wirksamkeit** zu überprüfen.

→ siehe §§ 3 und 5 ArbSchG / §§ 3 ff. DGUV Vorschrift 1

ID 043871

9

Gefährdungsbeurteilung - Akteure

Der **Unternehmer/Arbeitgeber** sollte folgende Personen bei der Gefährdungsbeurteilung einbeziehen

- Vorgesetzte
- betroffene Mitarbeiter
- Fachkraft für Arbeitssicherheit
- Sicherheitsbeauftragte
- Betriebsarzt
- Experten
- Betriebsrat



Grafik: Jörg Sauter Grafik Design

ID 035099

10

Gefährdungsbeurteilung - Zeitpunkt

- Erstbeurteilung
- im Zuge von Instandhaltungsmaßnahmen
- Änderung im Betrieb bezüglich
 - Maschine/Arbeitsmittel
 - Arbeitsverfahren/Arbeitsorganisation
 - Tätigkeitsablauf
- Arbeitsstoffe
- nach Vorfällen (wie Arbeitsunfall, Berufskrankheiten, Störungen)
- nach Gesetzesänderung
- Weiterentwicklung des Standes der Technik
- regelmäßig



ID 035056

11

Gefährdungsbeurteilung in der Praxis

- in den meisten Fällen reicht eine **allgemeine** Gefährdungsbeurteilung
- wenn keine vorhanden ist, **muss** eine Gefährdungsbeurteilung vor Ort erstellt werden
- dies ist mit z. B. **Checklisten** möglich, sie dienen auch als **Nachweis**
→ Checklisten: [IKIN20 02 ANL-01](#), [IKIN20 02 ANL-02](#)
- Sie sind nach der Durchführung in die allgemeine Gefährdungsbeurteilung zu übernehmen.

ID 042491

12

Unterweisung

- Information (rechtliche Absicherung ist Nebeneffekt)
 - Tätigkeiten - welche Gefährdungen ergeben sich dabei?
 - Anlagen/Maschine
 - Gefahrstoffe
 - biologische Gefährdungen (z. B. Covid-19)
 - ...
- verständliche Form und Sprache
- öfter kurz ist besser als 1 x lang
- mündlich ist besser als schriftlich
- manches muss geübt werden



Grafik: BGHM

ID 043872

13

Fremdfirmen - Zusammenarbeit mehrerer Unternehmen

1. **Zusammenarbeit** (= Abstimmung) mit Fremdfirma bei der Durchführung von Sicherheits- und Gesundheitsschutzbestimmungen
2. **Unterrichtung** des anderen Arbeitgebers und der Beschäftigten über besondere Gefahren
3. **Kontrolle**, dass fremde Beschäftigte angemessen **angewiesen/unterwiesen** worden sind
4. **Koordinator bestimmen** bei möglicher gegenseitiger Gefährdung

→ Rechtsgrundlagen: § 6 DGUV Vorschrift 1 und § 8 ArbSchG

ID 052332a

14

Fremdfirmen - Zusammenarbeit mehrerer Unternehmen

Grundsatz: Verantwortung bleibt beim jeweiligen AG/UN

Ausnahmen:

- Fortbestehende Fürsorgepflicht für eigene Mitarbeiter bei erkennbaren, durch Fremdfirma verursachten Gefahren
- Verkehrssicherungspflicht gegenüber Mitarbeitern der Fremdfirma aufgrund eigener Gefahrenquellen



→ mehr Infos s. DGUV Information 215-830

ID 052331a